



hd MP15N

Multifunktionslautsprecher

Der **hd MP15N** ist ein multifunktionales, passives 2-Wege-System mit innovativem akustischem Design und ist mit bewährten Hochleistungskomponenten der hd HLS-Serie bestehend aus einem leistungsstarken 15"-Neodym-Tief-/Mitteltonlautsprecher in Bassreflexabstimmung und einem 1.4"N-Kompressionstreiber bestückt. Das große, drehbare Horn ermöglicht eine besonders niedrige Trennfrequenz und sorgt für eine hohe Direktivität und ein kontrolliertes Abstrahlverhalten. Zwei Hornvarianten ermöglichen verschiedene horizontale und vertikale Abstrahlwinkel von wahlweise 90° x 60° oder 60° x 40° als FOH- oder Monitor-Lautsprecher bei Konzerten oder im fest installierten Einsatz als Cluster in Sportstätten oder Theaterhäusern. Das akustische und mechanische Design sorgt für eine kohärente und interferenz-freie Wiedergabe von allen Musikrichtungen und Klängen an einem beliebigen Leistungsverstärker ohne zusätzliche DSP-Korrekturen, auch ohne Systemverstärker. Bei Anwendungen mit zusätzlicher Subwooferunterstützung aus der hd Sub-/P-Serie gliedert sich der hd MP15N nahtlos in den Harmonic Design Systemgedanken eines ganzheitlichen Systems ein.



Features

- Hochleistungs-15"-Neodym-Tieftonchassis
- extreme Belastbarkeit 600W AES / 2400W PEAK
- zwei Monitorwinkel 32° und 45°
- verschiedene Abstrahlwinkel 90° x 60° / 60° x 40°
- Frequenz- und Phasenoptimierung integriert
- kompakte Abmessungen
- Betrieb an beliebigem Verstärker

Anwendung

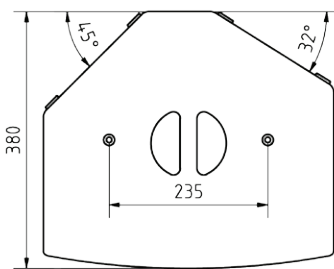
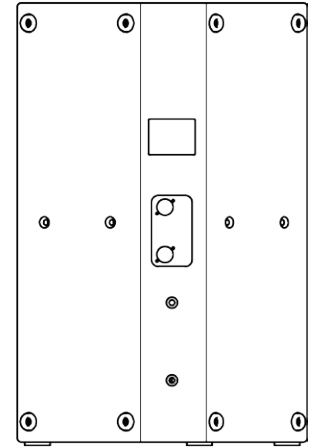
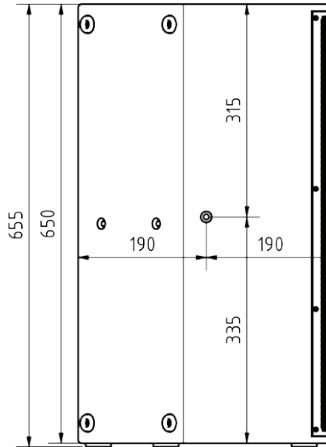
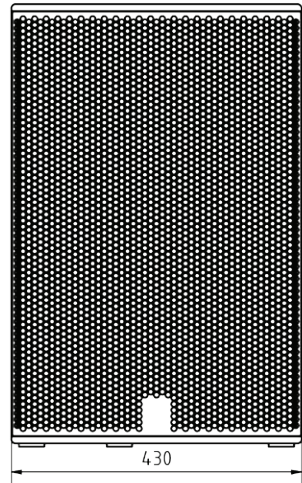
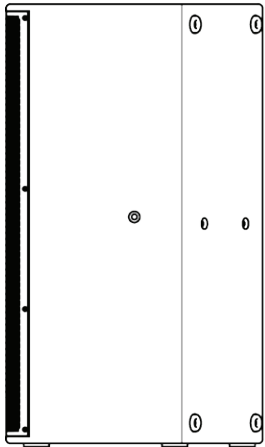
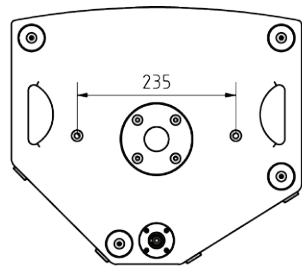
FOH- oder Monitor-System, mobil oder festinstalliert, Live-Events, Clubs, Sportstätten, Theaterhäuser, Stadthallen, Freizeitparks

Modell	hd MP15N
Bestellnummer	60076 - 90° x 60° Horn 60077 - 60° x 40° Horn
Prinzip	Bassreflex, drehbares Horn
Bestückung	1x 15"N-Tieftonchassis 1x 1.4"N-Hochtontreiber
Impedanz	8 Ω
Trennfrequenz	900 Hz
Abstrahlung (hor x ver)	wahlweise 90° x 60° / 60° x 40°, drehbar
Frequenzgang (-6dB)	50 Hz - 20 kHz
Sensitivity (1W / 1m)	101 dB
Belastbarkeit AES / Peak	600 / 2400 W
SPLmax @ 10% THD	134 dB
Gehäuseausführung	robustes Multiplexgehäuse mit Polyurethan-Beschichtung schwarz, versenktes Anschlussfeld mit 2x NL4, 1x NL4 und 2x Griffmulden auf Unterseite, 35 mm Flansch, Tragegriff, Stahlgitter mit Akustikschaum
Optionen	Transportschutzhülle (Art. 30117) Bügel (Art. 908519), Wetterfest, RAL-Farbe, Wandhalter, Montageadapter
Gewicht	23 kg
Abmessungen (B x H x T)	430 x 650 x 380 mm

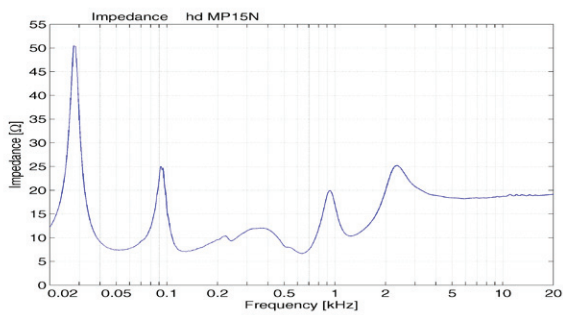


hd MP15N Datenblatt

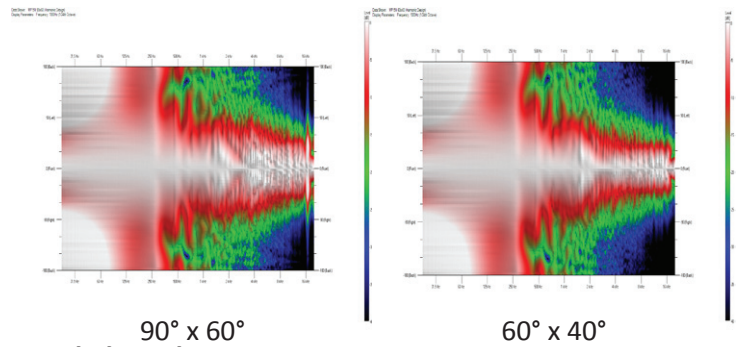
Abmessungen [mm]



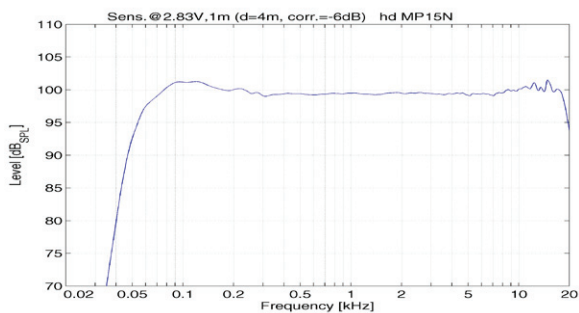
Impedanz



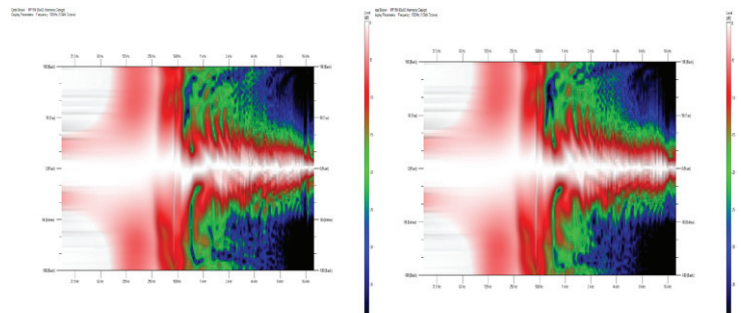
Horizontale Isobaren



Frequenzgang mit DSP Preset



Vertikale Isobaren



hd MP15N Datenblatt

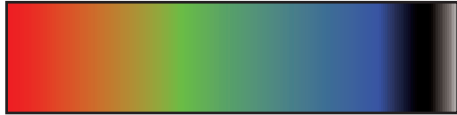
Zubehör



Transportschutzhülle MP15N

Strapazierfähige Transportschutzhülle aus Polyester mit 10 mm Polsterung und hd Logoaufdruck

Bestellnummer: 30117



RAL-Farbe

Sonderfarbe pro Artikel nach RAL-Farbe

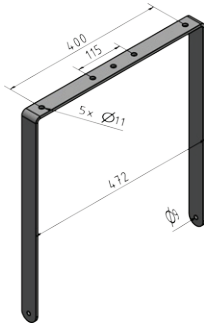
Bestellnummer: 1070



Wetterfest

Imprägnierung gegen Wettereinflüsse

Bestellnummer: 4610

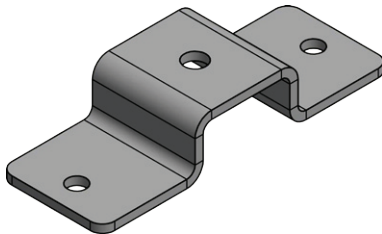


Bügel MP15N

U-Bügel zum Fliegen an einer Traverse oder zum Neigen auf einem Stativ. Fünf Befestigungslöcher auf der Oberseite zur Montage von Halfcouplern oder Stativadaptern

inkl. 2x M8-Rändelschraube

Bestellnummer: 908519 (schwarz RAL 9005)



Omega Montageadapter Halbschelle MP15N

Zur Montage einer Halbschelle

Bestellnummer: 900868 (schwarz RAL 9005)



Montageadapter MP15N

Zur Verwendung mit Wandhalter 24481

Bestellnummer: 900866BLK (schwarz RAL 9005)
900866W (weiß RAL 9010)



Wandhalter 24481

Wandabstand 110 mm, seitlich schwenkbar mit Neigung bis 30°

Tragfähigkeit: 25 kg
Abmessungen (B x H x T): 120 x 220 x 110 mm
Bestellnummer: 900852BLK (schwarz RAL 9005)
900852W (weiß RAL 9010)

Harmonic Design Audiotechnik GmbH

Bahnhofstraße 1

DE-71711 Steinheim/Murr

+49 (0)7144 / 8879690

info@harmonic-design.com

www.harmonic-design.com



...simply harmonic sound

hd MP15N Datenblatt | Seite 3/3 | © 12/2018

Harmonic Design GmbH, Alle Rechte vorbehalten

Harmonic Design® ist ein eingetragenes Markenzeichen

technische Änderungen vorbehalten