



# hd MP10N

## Multifunktionslautsprecher

Der **hd MP10N** ist ein multifunktionales, passives 2-Wege-System mit innovativem akustischem Design und ist mit bewährten Hochleistungskomponenten der hd HLS-Serie bestehend aus einem leistungsstarken 10“-Neodym-Tief-/Mitteltonlautsprecher in Bassreflexabstimmung und einem 1.4“N-Kompressionstreiber bestückt. Das große, drehbare Horn ermöglicht eine besonders niedrige Trennfrequenz und sorgt für eine hohe Direktivität und ein kontrolliertes Abstrahlverhalten. Zwei Hornvarianten ermöglichen verschiedene horizontale und vertikale Abstrahlwinkel von wahlweise 90° x 60° oder 60° x 40° als FOH- oder Monitor-Lautsprecher bei Konzerten oder im fest installierten Einsatz als Cluster in Sportstätten oder Theaterhäusern. Das akustische und mechanische Design sorgt für eine kohärente und interferenz-freie Wiedergabe von allen Musikrichtungen und Klängen an einem beliebigen Leistungsverstärker ohne zusätzliche DSP-Korrekturen, auch ohne Systemverstärker. Bei Anwendungen mit zusätzlicher Subwooferunterstützung aus der hd Sub-/P-Serie gliedert sich der hd MP10N nahtlos in den Harmonic Design Systemgedanken eines ganzheitlichen Systems ein.



### Features

- Hochleistungs-10“-Neodym-Tieftonchassis
- extreme Belastbarkeit 600W AES / 2400W PEAK
- zwei Monitorwinkel 35° und 45°
- verschiedene Abstrahlwinkel 90° x 60° / 60° x 40°
- Frequenz- und Phasenoptimierung integriert
- kompakte Abmessungen
- Betrieb an beliebigem Verstärker

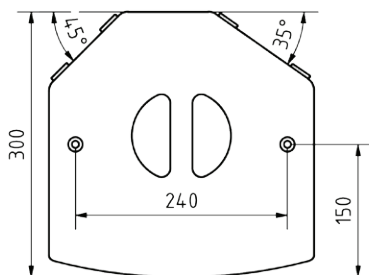
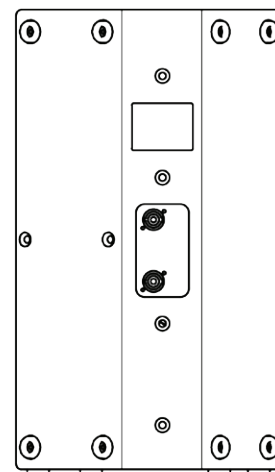
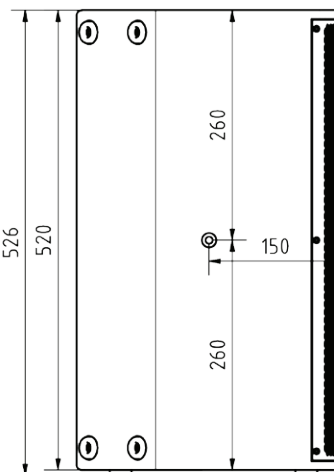
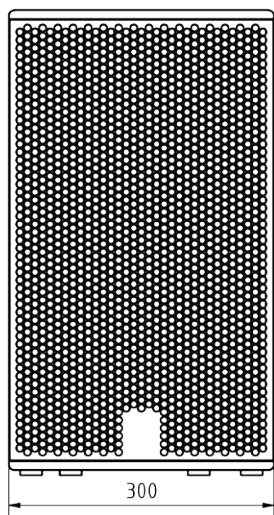
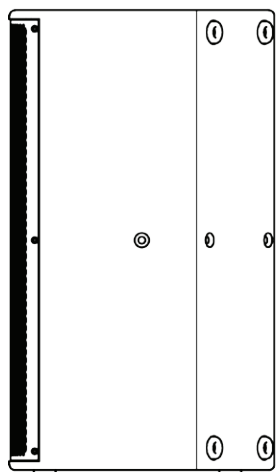
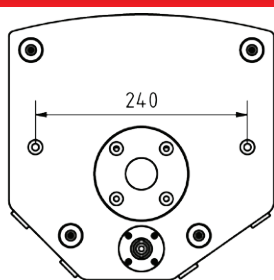
### Anwendung

FOH- oder Monitor-System, mobil oder festinstalliert, Live-Events, Clubs, Sportstätten, Theaterhäuser, Stadthallen, Freizeitparks

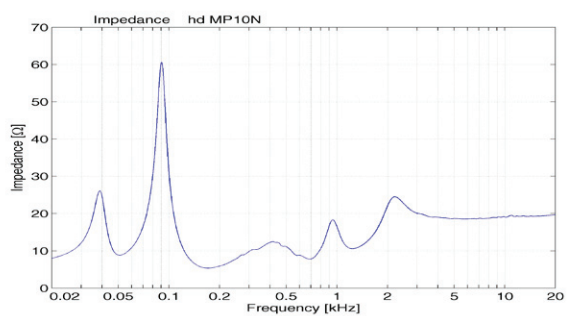
| Modell                          | hd MP10N   |
|---------------------------------|--|
| <b>Bestellnummer</b>            | 60069 - 90° x 60° Horn<br>60067 - 60° x 40° Horn   |
| <b>Prinzip</b>                  | Bassreflex, drehbares Horn   |
| <b>Bestückung</b>               | 1x 10“N-Tieftonchassis<br>1x 1.4“N-Hochtontreiber  |
| <b>Impedanz</b>                 | 8 Ω  |
| <b>Trennfrequenz</b>            | 900 Hz   |
| <b>Abstrahlung (hor x ver)</b>  | wahlweise 90° x 60° / 60° x 40°, drehbar   |
| <b>Frequenzgang (-6dB)</b>      | 60 Hz - 20 kHz   |
| <b>Sensitivity (1W / 1m)</b>    | 100 dB   |
| <b>Belastbarkeit AES / Peak</b> | 600 / 2400 W   |
| <b>SPLmax @ 10% THD</b>         | 133 dB   |
| <b>Gehäuseausführung</b>        | robustes Multiplexgehäuse mit Polyurethan-Beschichtung schwarz, versenktes Anschlussfeld mit 2x NL4, 1x NL4 auf Unterseite, 35 mm Flansch, Tragegriff, Stahlgitter mit Akustikschaum |
| <b>Optionen</b>                 | Transportschutzhülle (Art. 30118)<br>Bügel (Art. 908515), RAL-Farbe,<br>Wandhalter (Art. 900851), Wetterfest,<br>Montageadapter (Art. 900866)  |
| <b>Gewicht</b>                  | 15 kg  |
| <b>Abmessungen (B x H x T)</b>  | 300 x 520 x 300 mm   |

# hd MP10N Datenblatt

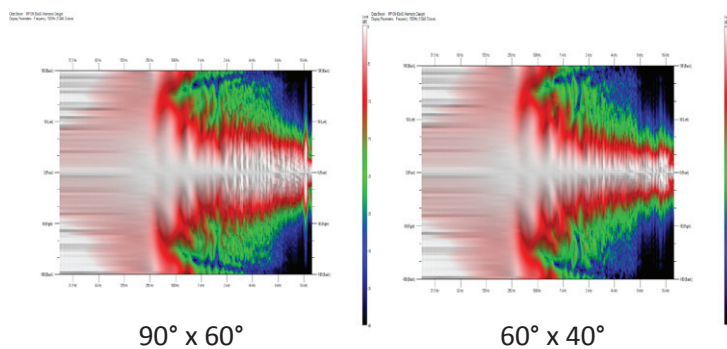
## Abmessungen [mm]



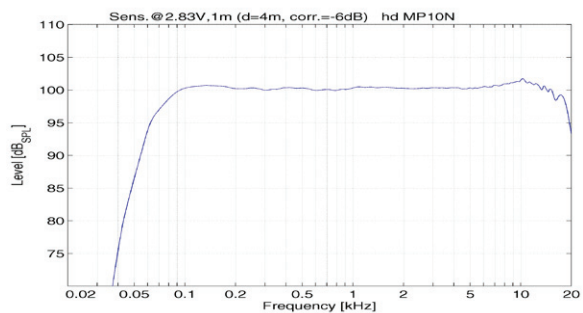
## Impedanz



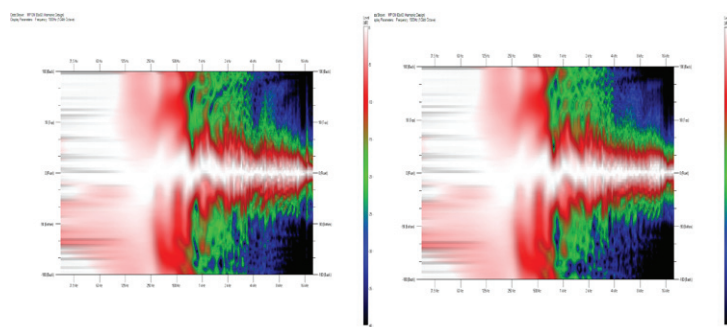
## Horizontale Isobaren



## Frequenzgang mit DSP Preset



## Vertikale Isobaren



# hd MP10N Datenblatt

## Zubehör



### Transportschutzhülle MP10N

Strapazierfähige Transportschutzhülle aus Polyester mit 10 mm Polsterung und hd Logoaufdruck

Bestellnummer: 30118



### RAL-Farbe

Sonderfarbe pro Artikel nach RAL-Farbe

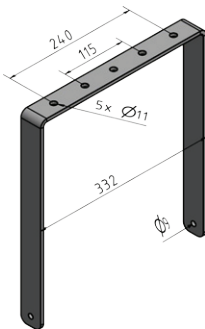
Bestellnummer: 1070



### Wetterfest

Imprägnierung gegen Wettereinflüsse

Bestellnummer: 4610

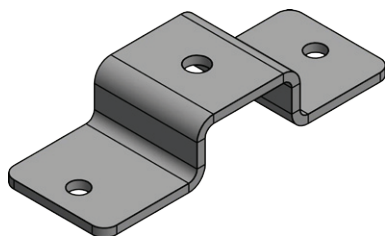


### Bügel MP10N

U-Bügel zum Fliegen an einer Traverse oder zum Neigen auf einem Stativ. Fünf Befestigungslöcher auf der Oberseite zur Montage von Halfcouplern oder Stativadaptern

inkl. 2x M8-Rändelschraube

Bestellnummer: 908515 (schwarz RAL 9005)



### Omega Montageadapter Halbschelle MP10N

Zur Montage einer Halbschelle

Bestellnummer: 900868 (schwarz RAL 9005)



### Montageadapter Wandhalter MP10N

Zur Verwendung mit Wandhalter 24471

Bestellnummer: 900866BLK (schwarz RAL 9005)  
900866W (weiß RAL 9010)



### Wandhalter 24471

Wandabstand 110 mm, seitlich schwenkbar mit Neigung bis 30°

Tragfähigkeit: 15 kg  
Abmessungen (B x H x T): 90 x 160 x 110 mm  
Bestellnummer: 900851BLK (schwarz RAL 9005)  
900851W (weiß RAL 9010)